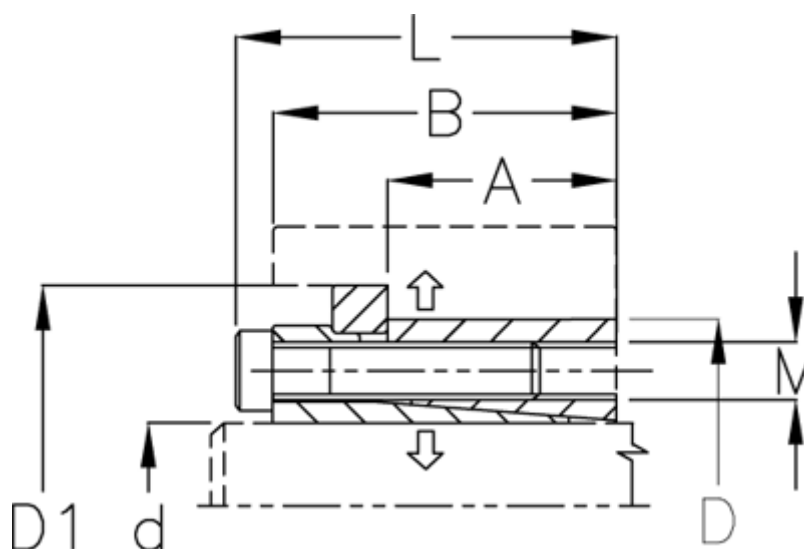


Varenummer: 434500030

Beskrivelse: Rota-fix spændeelement E 30x55

Note: Længere byggeform og derved lavere fladetryk. Overfører middelstore momenter. Selvcentreret. Ingen aksial forskydning af nav ved montage.

Mål



A mm	= 31	P N/mm ² fladetryk på aksel/nav	= 60
B mm	= 42	RA	= R? ? 3.2 μm
D1 mm	= 61	TL	= Aksel h8, Nav H8
d H8 mm	= 30	T Nm drejningsmoment	= 490
D mm	= 55	Ts Nm boltetilspændingsmoment	= 17
F kN aksialkraft	= 33		
L mm	= 48		
M mm	= M6		